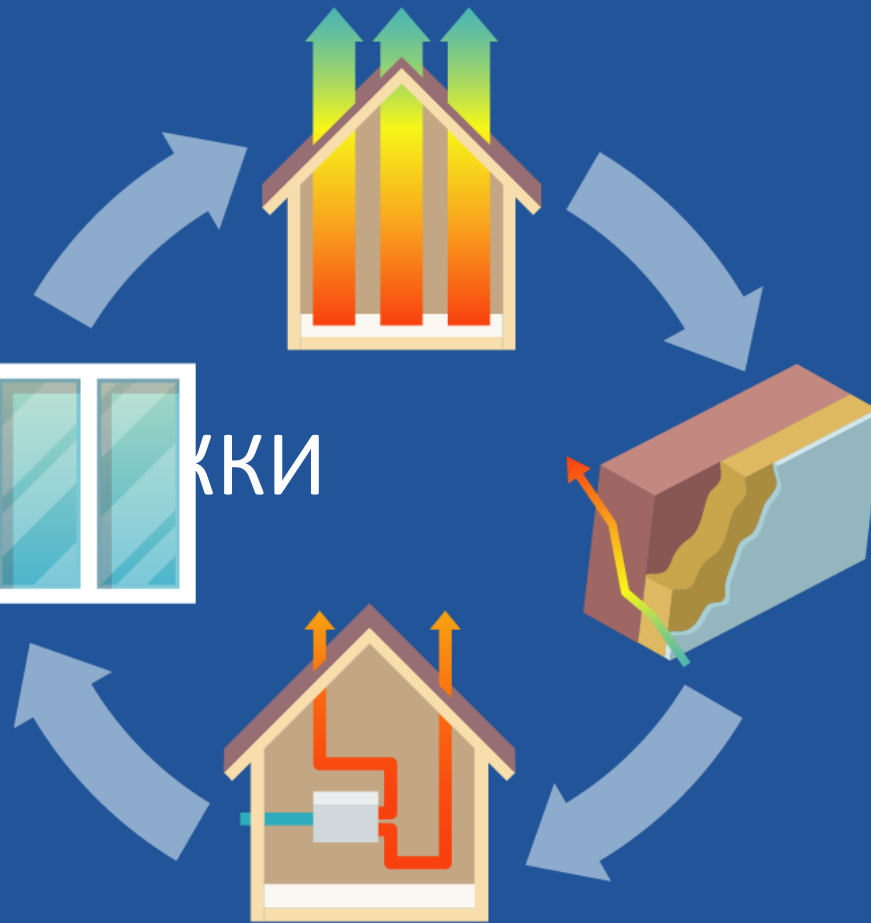




ГОСУДАРСТВЕННАЯ КОРПОРАЦИЯ  
ФОНД СОДЕЙСТВИЯ РЕФОРМИРОВАНИЮ  
ЖИЛИЩНО-КОММУНАЛЬНОГО ХОЗЯЙСТВА

# ОСНОВНЫЕ ИЗМЕНЕНИЯ В ПРАВИЛА ПРЕДОСТАВЛЕНИЯ ФИНАНСОВОЙ ПОДДЕРЖКИ ФОНДА НА КАПИТАЛЬНЫЙ РЕМОНТ МНОГОКВАРТИРНЫХ ДОМОВ



Постановление Правительства Российской Федерации от 17 января 2017 года No 18 «Об утверждении Правил предоставления финансовой поддержки за счет средств государственной корпорации – Фонда содействия реформированию жилищно-коммунального хозяйства на проведение капитального ремонта многоквартирных домов» (в редакции Постановления Правительства Российской Федерации от 21 декабря 2020 года No 2202)

## ПРОГРАММА

## ЧТО ВОЗМЕЩАЕТСЯ (ОПЛАЧИВАЕТСЯ)

## КТО ПОЛУЧАТЕЛЬ



Энергоэффективный  
капремонт

стоимость работ (частично)

Собственники;  
Региональный оператор;  
Бюджеты



Капремонт в кредит

проценты (частично)

Собственники



Замена лифтов,  
отработавших срок  
службы

расходы бюджетов (половина);  
плата за отсрочку оплаты работ  
(частично)

Бюджеты;  
Региональный оператор



# Владимирская область, г. Владимир, улица Безыменского дом 7

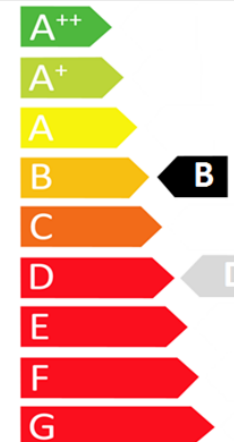
Год постройки	Общая площадь	Количество проживающих
1982	8 687,7 м <sup>2</sup>	358 чел.

Мероприятия	Технология / оборудование	Стоимость
Установка узла управления и регулирования подачи тепловой энергии	- циркуляционный насос GRUNDFOS; - насосы центробежные; - клапаны регулирующие TRV; - щит автоматического управления	494 856,00 Р
Повышение теплозащиты наружных стен	- плиты пенополистирол (штукатурный фасад), толщина утеплителя – 10 см	9 722 603,00 Р
Повышение теплозащиты окон МОП	двухкамерный стеклопакет (межстекольное расстояние 12 мм) в одинарном ПВХ-переплете	553 814,00 Р
Ремонт трубопроводов внутридомовых систем отопления и ГВС в сочетании с тепловой изоляцией		642 346,00 Р
	<b>ИТОГО:</b>	<b>11 413 619,00 Р</b>

Дата завершения ремонта	16.10.2020 г.
Прогнозный размер годовой экономии ресурсов	842 617,82 Р/год
Прогнозный показатель экономии ресурсов	26,22 %
<b>Финансовая поддержка за счет средств Фонда</b>	<b>3 051 961,73 Р</b>



Прогнозируемый класс энергоэффективности после проведения мероприятий

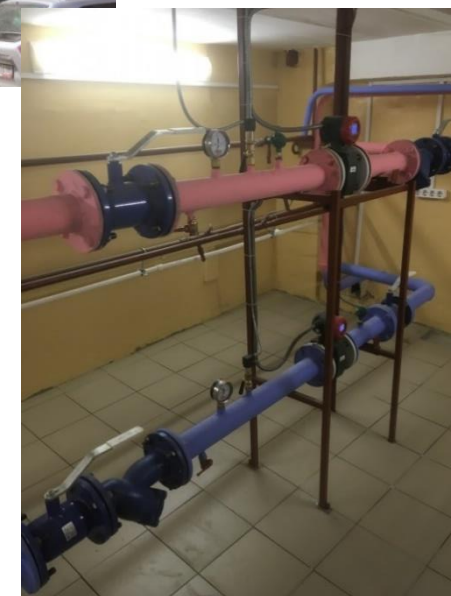


# Тамбовская область, г. Тамбов, ул. Пионерская, д. 5 В

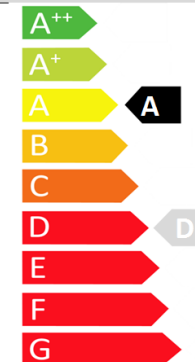
Год постройки	Общая площадь	Количество проживающих
2005	11 447,9 м <sup>2</sup>	252 чел.

Мероприятия	Технология / оборудование	Стоимость материалов и работ
Установка АУУ СО	- клапан регулирующий трехходовой ВКТР; - блок терморегулирования; - насос циркуляционный Wilo	295 000,00 Р
Повышение теплозащиты крыши	- гравий керамзитовый - 25 см	4 837 610,00 Р
Ремонт трубопроводов внутридомовой системы ГВС в сочетании с тепловой изоляцией		678 000,00 Р
<b>ИТОГО:</b>		<b>5 810 610,00 Р</b>

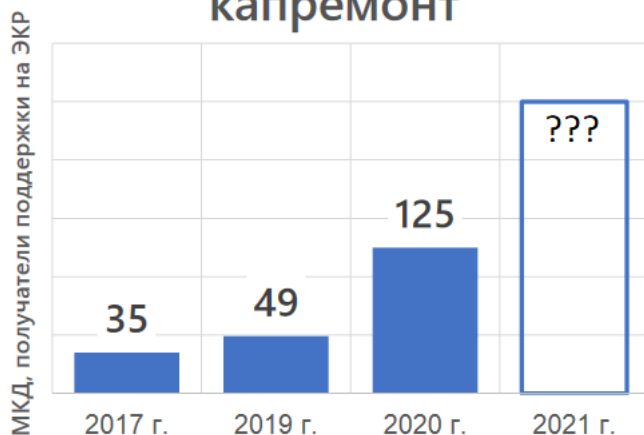
Дата завершения ремонта	15.10.2019 г.
Расчетный размер годовой экономии ресурсов	1 254 777,27 Р/год
Прогнозный показатель экономии	40,08 %
<b>Финансовая поддержка за счет средств Фонда</b>	<b>4 648 488,00 Р</b>



Прогнозируемый класс энергоэффективности после проведения мероприятий\*



Уже три года  
активные владельцы  
спецсчетов получают  
деньги за то, что  
проводят  
энергоэффективный  
капремонт



У Фонда осталось  
675,4 млн рублей

## Сейчас Правительство очень сильно расширило область действия программы:

- К участию допущены дома независимо от года постройки и способа финансирования работ!
- Заимствование за счёт котла? – Теперь можно!
- Регионы сами решают как перечислять деньги внутри своей бюджетной системы!
- Региональный оператор может получать финансирование напрямую из регионального бюджета!
- Можно не бояться конца текущего года, одобренная поддержка никуда не исчезнет!
- Уточнена цель: энергоэффективный ремонт – это обычные работы по капремонту, но с выполнением

## ИЗМЕНЕНИЕ ТРЕБОВАНИЙ К МНОГОКВАРТИРНЫМ ДОМАМ

→ МКД не является аварийным и подлежащим сносу или реконструкции;

Сохранилось

→ Срок эксплуатации МКД составляет более и менее 60 лет;

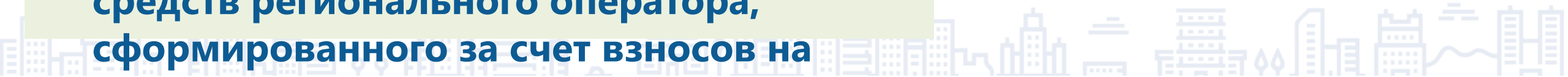
Исключено, но  
есть  
особенности  
проведения  
расчетов

→ МКД оснащен общедомовыми приборами учета коммунальных ресурсов - тепловой и электрической энергии;

Исключено, но  
ОДПУ должен  
быть в базовом  
периоде

→ Отсутствует финансирование капитального ремонта многоквартирного дома за счет средств регионального оператора, сформированного за счет взносов на

Исключено



Главное условие для получения поддержки:

– экономия расходов на коммунальные ресурсы не менее 10%

Экономия определяется расчетным способом, и расчет нужно проводить по каждому дому



- **Поддержка на энергоэффективный капремонт предоставляется:**  
в размере от 200% до 400% годовой экономии расходов на оплату коммунальных ресурсов. Определяется в зависимости от прогнозного показателя экономии расходов на оплату коммунальных ресурсов
- **Поддержка на уплату процентов по кредиту предоставляется:**  
в размере прогнозных затрат, за весь срок действия кредитного договора, но не более 7-ми лет из расчета 100% ключевой ставки ЦБ РФ на момент заключения кредитного договора + 3%
- **Допускается предоставлять одному дому одновременно оба вида поддержки**
- **По каждому из направлений поддержка не может быть больше 5 млн рублей или 80% от стоимости капитального ремонта**



## Шаг 1

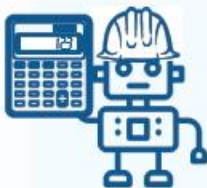
Зайти на [reformagkh.ru](http://reformagkh.ru)



## Шаг 2

Внести данные:

- общие данные по МКД;
- объемно-планировочные и теплотехнические показатели;
- об инженерных системах МКД;
- о фактическом энергопотреблении;
- о климатических условиях;
- о тарифах.



## Шаг 3

Оценка потенциала повышения энергоэффективности:

- в кВтч /год;
- в % к A++ и базовому уровню.

## Шаг 4

Составить план работ по капремонту с повышением ЭЭ:

- установка АУУ СО, АИТП;
- утепление фасадов, окон, чердаков и подвалов;
- энергосберегающее освещение.



## Шаг 5

Расчет энергетического и экономического эффекта

- экономия энергетических ресурсов;
- сокращение расходов на оплату энергетических ресурсов;
- окупаемость инвестиций.

## Шаг 6

Подать заявку в Фонд ЖКХ:

- перечень и стоимость работ;
- прогноз экономии не менее 10%;
- решение собственников.

## Шаг 7

Организовать работы по капремонту:

- получение техусловий;
- проектирование;
- СМР и ПНР.

## Теплоизоляция

Повышение теплозащиты ограждающих конструкций, установка доводчиков на наружные входные двери.

## Инженерные системы

Установка узлов автоматического управления отоплением и ГВС, установка насосов с частотно-регулируемым приводом и компенсацией реактивной мощности, ремонт и замена трубопроводов.

## Освещение

Установка эффективных ламп и устройств автоматического управления освещением.

## Лифтовое оборудование

Оснащение лифтового оборудования частотно-регулируемым приводом с компенсацией реактивной мощности.



Получить возмещение до 80% затрат на ЭКР

Снизятся платежи за коммунальные ресурсы на 10-30%



- Обязательно для получения поддержки;
- Требуется больше данных, чем для экспресс-оценки;
- Придется наладить взаимодействие между обладателями исходных данных (ТСЖ, УО, РСО) и ответственными по проведению расчетов;
- Есть возможность воспользоваться помощью экспертов.



**101 400**  
человек

УНИКАЛЬНЫХ ПОСЕТИТЕЛЕЙ  
ПЛОЩАДКИ

**5 500**  
человек

КОЛИЧЕСТВО УЧАСТНИКОВ, ПРИНЯВШИХ  
УЧАСТИЕ В ОТКРЫТОМ ТЕСТИРОВАНИИ

**85**  
субъектов  
РФ

В КОТОРЫХ ОСУЩЕСТВЛЯЮТ  
ДЕЯТЕЛЬНОСТЬ ЭКСПЕРТЫ

**300**  
МКД

ПРОВЕДЕНА ОЦЕНКА ПОТЕНЦИАЛА ПОВЫШЕНИЯ  
ЭНЕРГЕТИЧЕСКОЙ ЭФФЕКТИВНОСТИ  
МНОГОКВАРТИРНЫХ ДОМОВ В ПОМОЩНИКЕ ЭКР

**200**  
человек

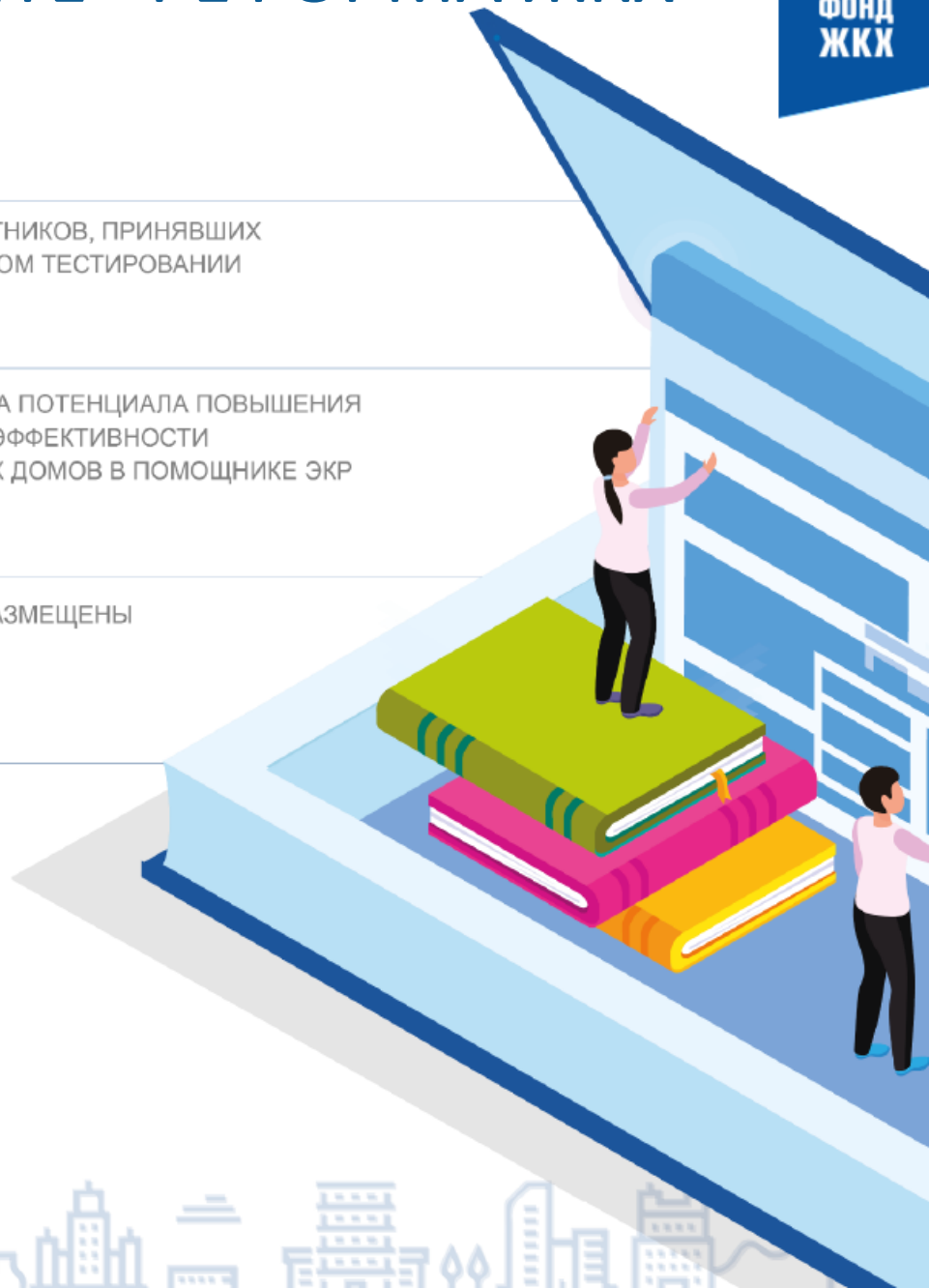
ПРОШЛИ ТЕСТЫ, ПОДТВЕРДИЛИ СВОИ ЗНАНИЯ  
И НАВЫКИ, И ВКЛЮЧЕНЫ В РЕЕСТР ЭКСПЕРТОВ  
ПО ВОПРОСАМ ОРГАНИЗАЦИИ  
ЭНЕРГОЭФФЕКТИВНОГО КАПРЕМОНТА

**45**  
проектов

РЕАЛИЗОВАНЫ И РАЗМЕЩЕНЫ  
НА ПЛОЩАДКЕ

### МАТЕРИАЛЫ ПЛОЩАДКИ ИСПОЛЬЗУЮТСЯ:

- АКТИВНЫМИ СОБСТВЕННИКАМИ
- ОБЩЕСТВЕННЫМИ ОРГАНИЗАЦИЯМИ
- ЭКСПЕРТАМИ ПО ОРГАНИЗАЦИИ ЭНЕРГОЭФФЕКТИВНОГО КАПРЕМОНТА
- ПРЕПОДАВАТЕЛЯМИ И СТУДЕНТАМИ ВЫСШИХ УЧЕБНЫХ ЗАВЕДЕНИЙ



# БАЗОВЫЕ КРИТЕРИИ ОТБОРА ДОМОВ, ИМЕЮЩИХ ПОТЕНЦИАЛ ЭКОНОМИИ

- ✓ Общая площадь МКД более 100 кв. м;
- ✓ Этажность – чем больше, тем лучше;
- ✓ МКД подключен к централизованным системам теплоснабжения и электроснабжения;
- ✓ В доме ведется полный коммерческий учет тепловой и электрической энергии по ОДПУ;
- ✓ Удельный расход тепловой энергии на отопление выше нормативного, по отношению к новым зданиям;
- ✓ В доме нет уникальных планировочных решений и необычных проектных решений;
- ✓ Относительно новые дома в районах старой городской застройки – весьма вероятно хорошая экономия.



Для получения реальной экономии необходимо обеспечить:

- контроль качества проводимых работ;
- обязательную настройку и обслуживание энергоэффективного оборудования.



### 1. Возмещение вознаграждения финансового агента

На возмещение заказчику части расходов на оплату вознаграждения финансовому агенту за предоставленную дополнительную рассрочку заказчику по оплате выполненных работ по замене лифта

### 2. Возмещение расходов агента

На возмещение части расходов на оплату вознаграждения агенту за предоставленную рассрочку заказчику по оплате выполненных работ по замене лифта

### 3. Возмещение недополученных доходов финансового агента

На возмещение части расходов на оплату вознаграждения агенту за предоставленную рассрочку заказчику по оплате выполненных работ по замене лифта

### 4. Оплата расходов бюджетов на замену лифтов

Оплата части расходов бюджета субъекта РФ и (или) бюджетов МО, возникающих в связи с софинансированием работ и (или) услуг по замене в многоквартирных домах лифтов



- МКД не должны быть аварийными и подлежащими сносу или реконструкции;
- В МКД должна быть осуществлена замена всех лифтов с истекшим назначенным сроком службы и ввод их в эксплуатацию;
- Лифт должен быть введен в эксплуатацию после 1 января 2021 г.;
- Лифт должен соответствовать классу энергетической эффективности не ниже класса "В", что подтверждается технической документацией на лифт и его маркировкой;
- Лифт должен быть произведен на территории Российской Федерации, что подтверждается сертификатом соответствия лифта;



✓ Методика по подготовке заявок и другие официальные документы на сайте Фонда

[fondgkh.ru/napravleniya-deyatelnosti/energoeffektivnyy-kapremont/energoeffektivnyy-kapremont2](http://fondgkh.ru/napravleniya-deyatelnosti/energoeffektivnyy-kapremont/energoeffektivnyy-kapremont2)



✓ Помощник ЭКР на сайте Фонда и онлайн на Реформе ЖКХ

<https://exp.reformagkh.ru/calculator>



✓ Контакты специалистов

+7 495 651 6564 \*517  
[expert\\_ekr@fondgkh.ru](mailto:expert_ekr@fondgkh.ru)

